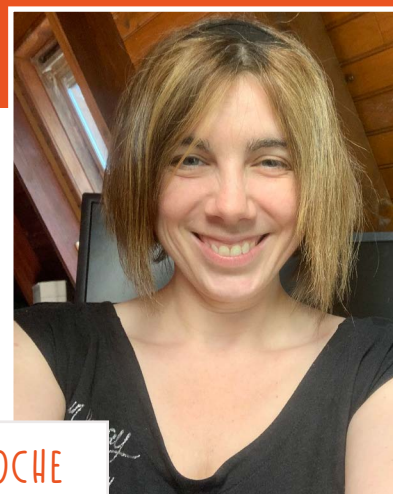


Pouvez-vous nous expliquer en quoi consiste votre travail ?

Mon travail consiste à conseiller et aider les magasins pour une gestion de stock et financière optimale. Je réponds aux questions des magasins, contrôle le bon respect des procédures mises en place et les alerte en cas d'erreur. La méthode utilisée pour travailler et répondre aux questions utilisées : travail à distance en utilisant les mails, MD Teams etc...



JESSICA ROCHE
SALARIÉE CHEZ MAXI ZOO

En quelques mots, pouvez-vous nous dire quelles sont les contraintes générées par votre handicap dans la réalisation de votre travail ?



Je suis sourde profonde de l'oreille gauche (avec implant cochléaire) et je fais des surdités brusques à répétition à droite. Mon audition est fluctuante avec présence d'acouphènes très importants et constants. La communication avec les autres est compliquée et me demande beaucoup de concentration (parfois difficile avec les acouphènes). Je fatigue donc très vite. Je suis aussi soumise à des vertiges réguliers qui rendent mes déplacements difficiles. Je travaillais en magasin ce qui n'est plus possible aujourd'hui à cause du bruit ambiant que je supporte difficilement.

Pouvez-vous nous raconter comment votre travail a-t-il été aménagé ? Et quelle place tient le télétravail dans cet aménagement ?

Maxi Zoo est une entreprise qui a de grandes valeurs humaines ! Celle-ci m'a proposé un poste administratif me permettant de travailler au calme sur ordinateur. Je suis aujourd'hui en mi-temps thérapeutique avec 4 jours de travail dont 3 jours en télétravail. Mon entreprise est très compréhensive quant à mon handicap et a complètement adapté mes tâches et mon planning à mes capacités actuelles.

Écouter le podcast sur :
«Le télétravail comme solution organisationnelle sur les enjeux de maintien en emploi»



Un accompagnement



Propos recueillis par



EN RÉSUMÉ

ÉVOLUTION VERS UN POSTE PLUS ADAPTÉ
3 JOURS SUR 4 EN TÉLÉTRAVAIL
ADAPTATION DES TÂCHES ET DU PLANNING

